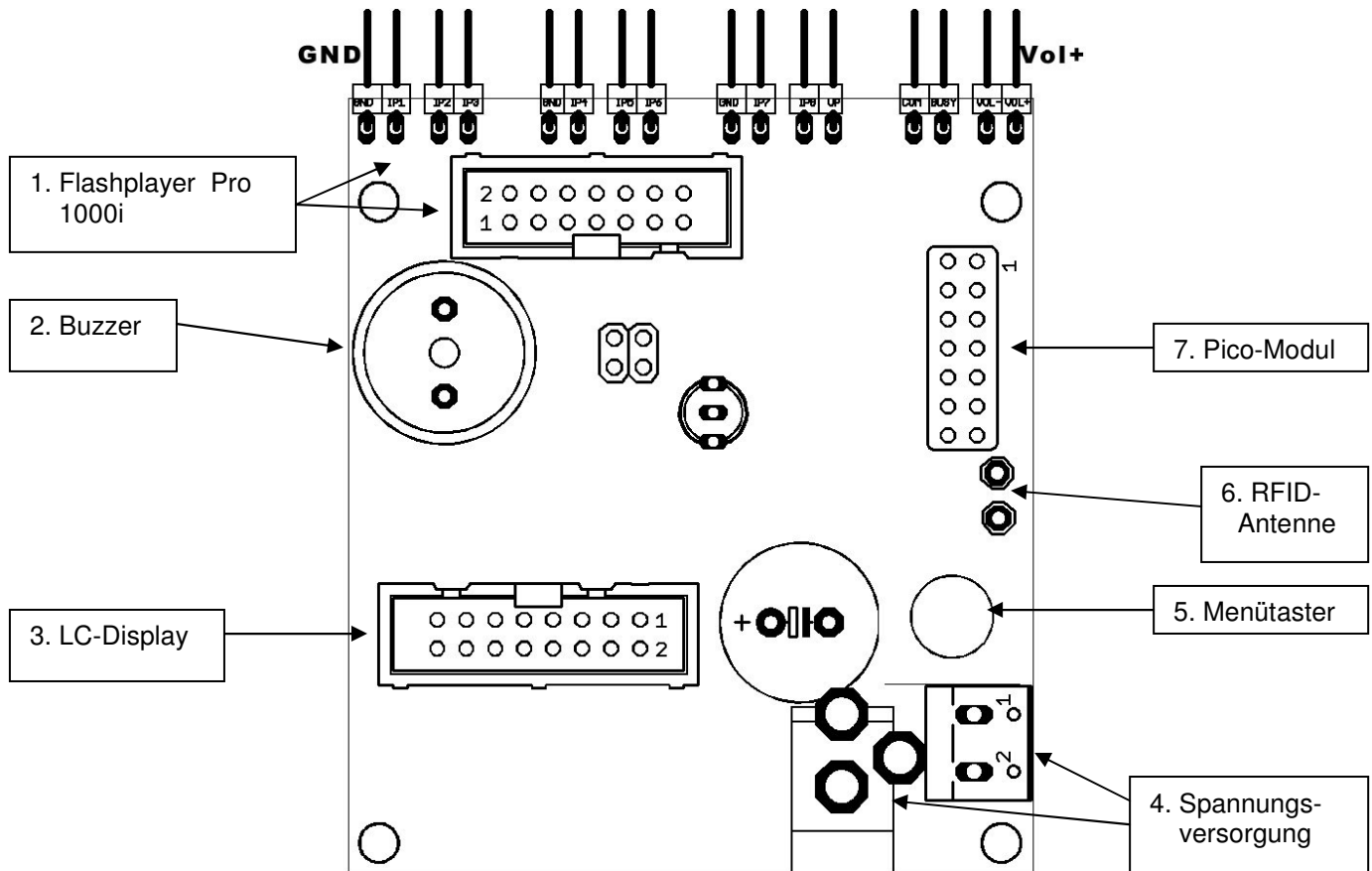


Das heddier Adapterboard Preselect 1000i ermöglicht die Steuerung des heddier Flashplayers Pro 1000i mit RFID Transponder Tags.

Anschluss und Funktionsübersicht



1. Flashplayer Pro 1000i

Der Anschluss des Adapterboard Preselect 1000i ist direkt oder indirekt an den Flashplayer Pro 1000i möglich. Direkt erfolgt der Anschluss über die Pinleiste, indem diese in die Stecker des Flashplayers Pro 1000i eingesteckt und verschraubt werden. Indirekt erfolgt der Anschluss über den 14-poligen Stecker. Der Anschluss über den 14-poligen Stecker ermöglicht das Absetzen des Adapterboard Preselect 1000i vom Flashplayer Pro 1000i. Die Länge des Verbindungskabels zwischen beiden Geräten sollte 5 Meter nicht überschreiten.

Pinbelegung 14-poliger Stecker:

PIN1:	GND	PIN2:	IPUT1
PIN3:	IPUT2	PIN4:	IPUT3
PIN5:	IPUT4	PIN6:	IPUT5
PIN7:	IPUT6	PIN8:	IPUT7
PIN9:	IPUT8	PIN10:	UP
PIN11:	COM	PIN12:	BUSY
PIN13:	VOL-	PIN14:	VOL+

!!!Achtung, bei der Belegung des 14-poligen Steckers ist nur einmal GND aufgelegt!!!

2. Buzzer

Der Buzzer ist die akustische Rückkopplung für den Anwender. Nach dem erfolgreichen Auslesen des RFID Tags mit gültigen Daten wird ein kurzer Signalton ausgegeben.

3. LC-Display

Die LC-Display Anzeige ist für den Betrieb des Adapterboard Preselect 1000i nicht unbedingt erforderlich. Auf dem Display wird der letzte gewählte IPUT Eingang des Flashplayers Pro 1000i angezeigt. Zusätzlich kann in Kombination mit dem Taster die Statistik angezeigt und gelöscht werden. In der Statistik werden alle Schaltvorgänge der IPUT Eingänge des heddier Flashplayers Pro 1000i protokolliert.

4. Spannungsversorgung

Die Spannungsversorgung des Adapterboard Preselect 1000i erfolgt über das Netzteil des Flashplayers Pro 1000i. Der Flashplayer Pro 1000i wird über das Anschlusskabel vom Adapterboard Preselect 1000i mit Spannung versorgt. Sollte das Adapterboard Preselect 1000i abgesetzt vom Flashplayer betrieben werden, ist die Spannungsversorgung mit einem handelsüblichen 12V/300mA Steckernetzteil möglich.

Belegung des Steckernetzteils:



!!!Polung beachten!!!

5. Menütaster

Durch Betätigen des Menütasters wird die Statistik der einzelnen IPUT Ansteuerungen angezeigt. Wird der Taster 5 Sekunden lang gedrückt, so wird die Statistik auf Null zurückgesetzt.

6. RFID-Antenne

Für das Auslesen der RFID Tags wird eine Antenne benötigt. Die Antenne wird an die beiden Löt pads angeschlossen. Das Anschlusskabel der Antenne sollte nach Möglichkeit immer sehr kurz gehalten werden. Anschlusskabel bis zu einer Länge von 2 Metern sind aber möglich. Die Funktion ist dann direkt vom Umfeld abhängig. Das bedeutet, dass störende Frequenzen das Auslesen des RFID Tags verhindern können.

7. Pico-Modul

Das Pico-Modul (RFID Lesemodul) wird direkt auf den Sockel gesteckt. Normalerweise ist dieses bereits bei der Auslieferung fertig aufgesteckt.

Bei Rückfragen stehen wir Ihnen gerne an der technischen Hotline mit Rat und Tat zu Verfügung.

Technische Hotline: +49 (0) 2546 911-25